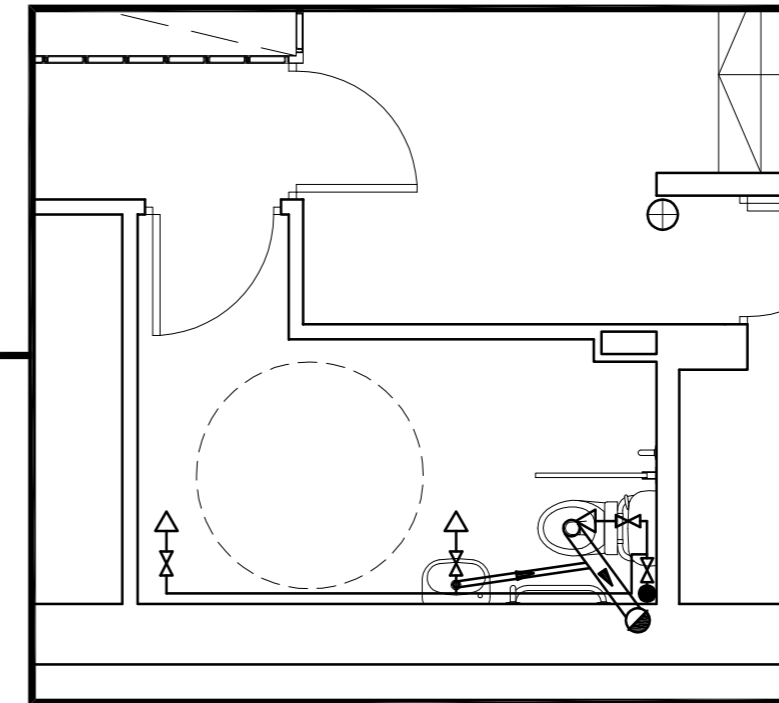
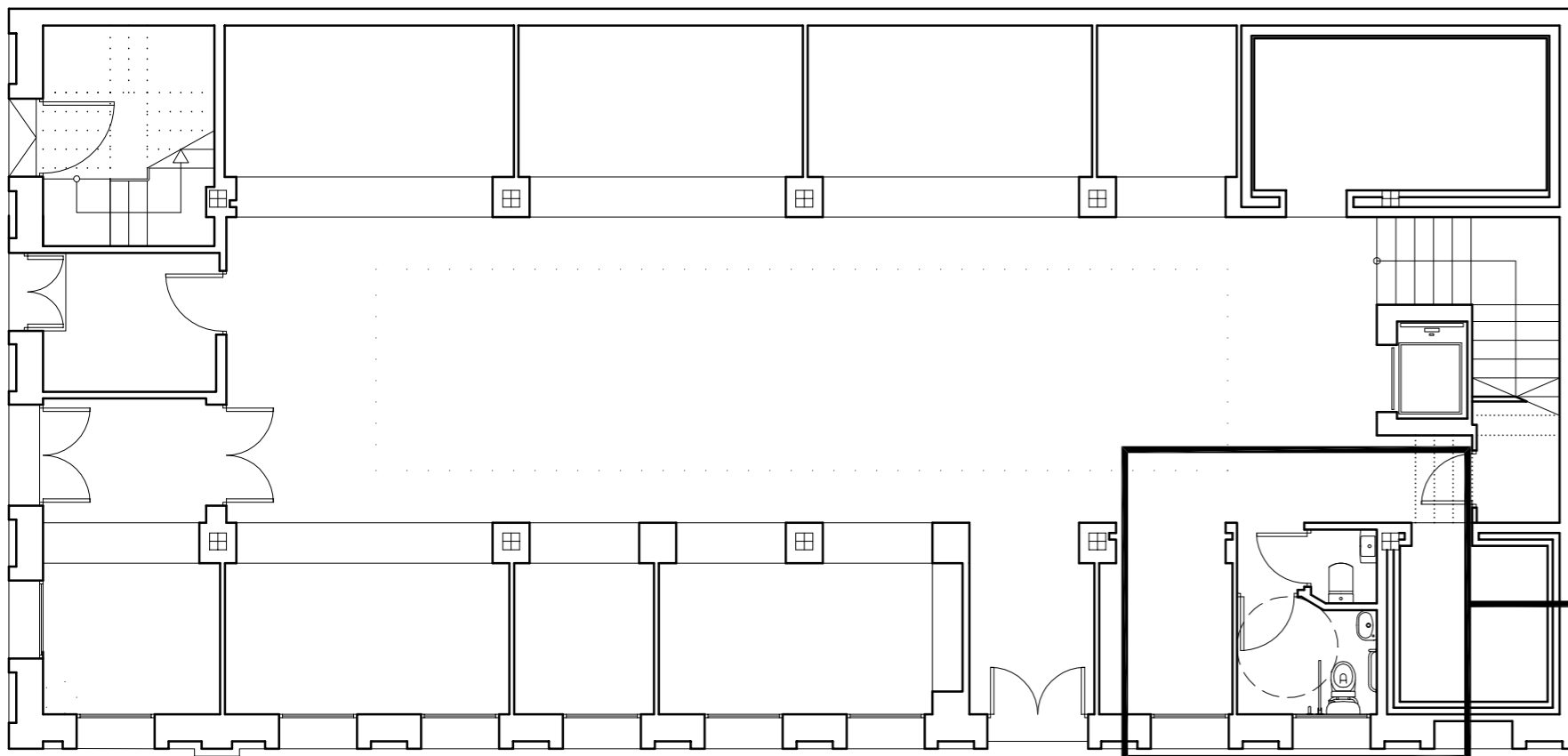


PLANTA ALTA

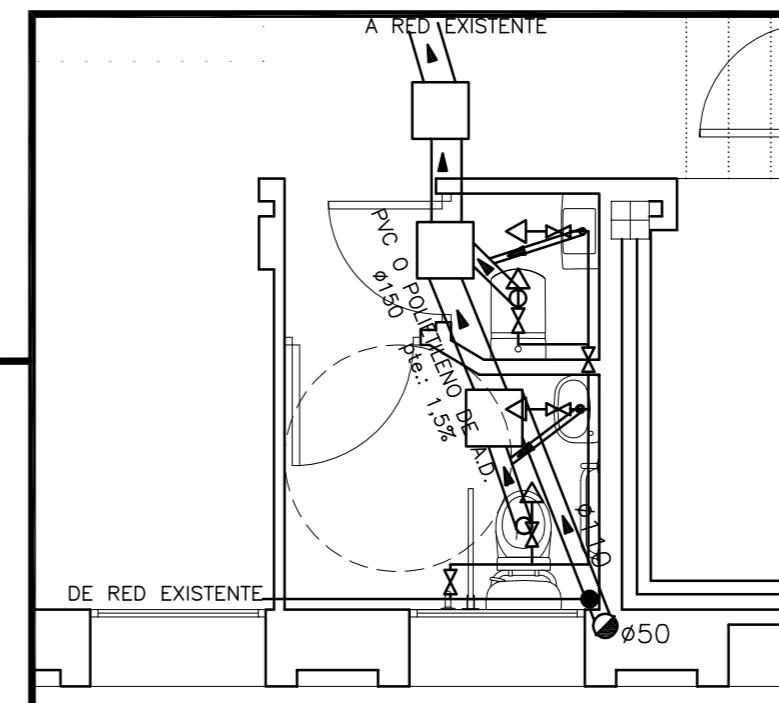


LEYENDA FONTANERIA

- CANALIZACION DE AGUA FRIA FORMADA POR TUBERIA DE COBRE
- CANALIZACION DE AGUA CALIENTE FORMADA POR TUBERIA DE COBRE SIN CALORIFUGAR
- ⊗ PUNTO DE ACOMETIDA.
- ⊗ LLAVE GENERAL DE TOMA.
- ⊗ LLAVE GENERAL DE PASO EN ARQUETA.
- ⊗ CENTRALIZACION DE CONTADORES
- ⊗ LLAVE DE PASO.
- ⊗ VALVULA DE RETENCION. (Antiretorno).
- ⊗ GRIFO DE AGUA FRIA.
- ⊗ HIDROMEZCLADOR MANUAL.
- ⊗ CALENTADOR ELÉCTRICO
- COLUMNA MONTANTE.



PLANTA BAJA

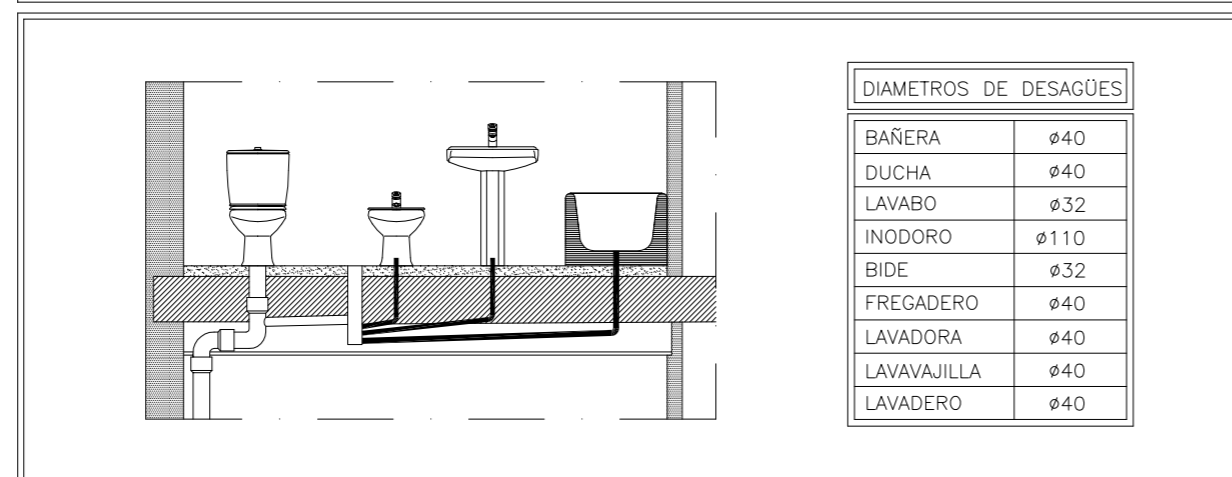



LEYENDA SANEAMIENTO

- BAJANTE 125
- BOTE SIFONICO
- SUMIDERO
- DESAGÜE APARATOS
- MANGUETÓN
- ARQUETA DE PASO
- ARQUETA SIFONICA

LAVABOS, BIDES.....32
MANGUETÓN INODORO...110

DETALLE DE BAJANTES Y DIAMETROS DE DESAGÜES



| | | |
|--|--|---|
|  <i>Arquitectos:</i> <i>Propiedad:</i> <i>Plano:</i> | PROYECTO BÁSICO Y EJECUCIÓN DE ADECUACIÓN DE PLANTA ALTA DEL MERCADO MUNICIPAL PARA DEPENDENCIAS MUNICIPALES EN C/ STA. M ^a SALOMÉ, N ^o 10. BONARES (HUELVA) |  Feb./09 Escala: 1/50 N ^o Plano: 9 |
| | Montserrat Carrasco Carrasco | |
| | ILMO. AYUNTAMIENTO DE BONARES | |
| FONTANERÍA Y SANEAMIENTO | | |