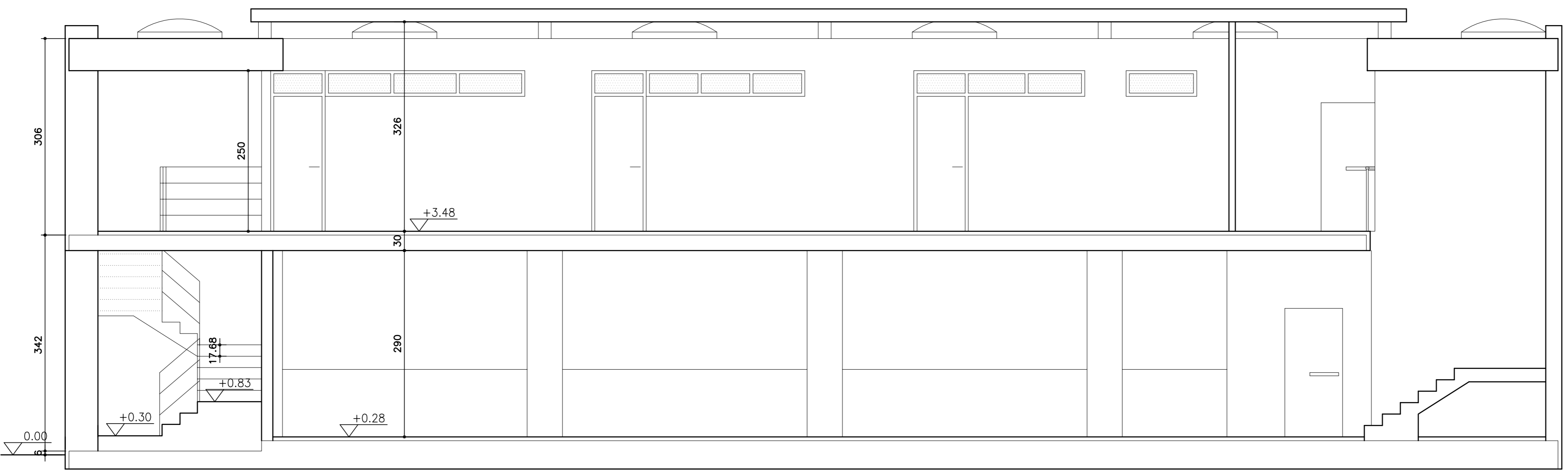
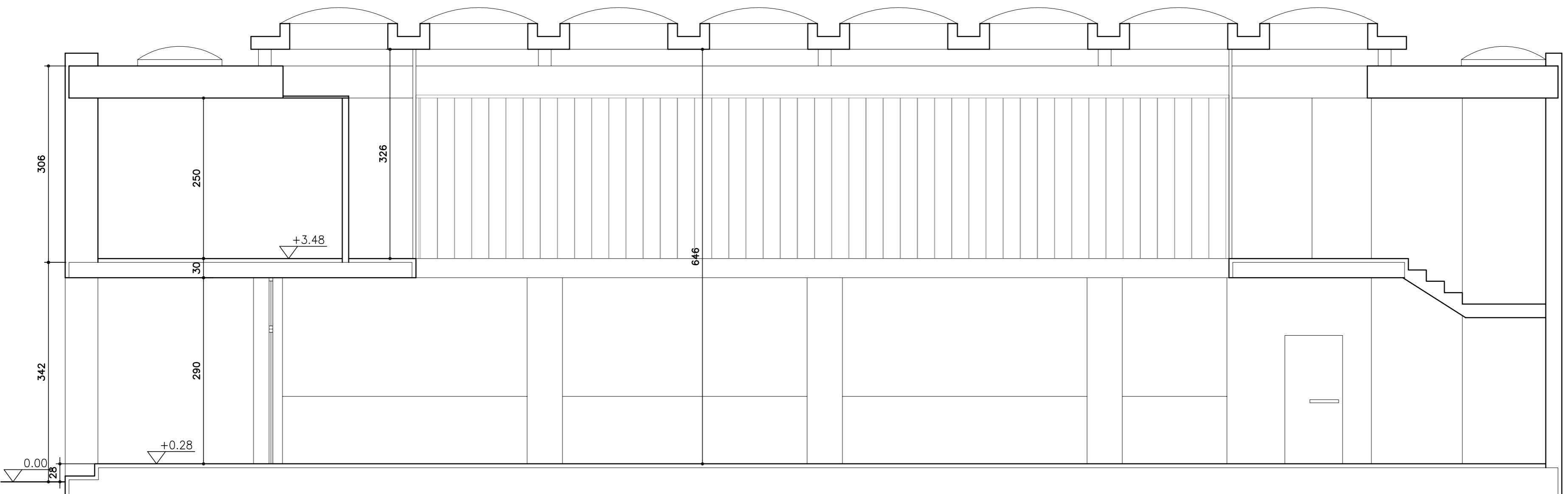


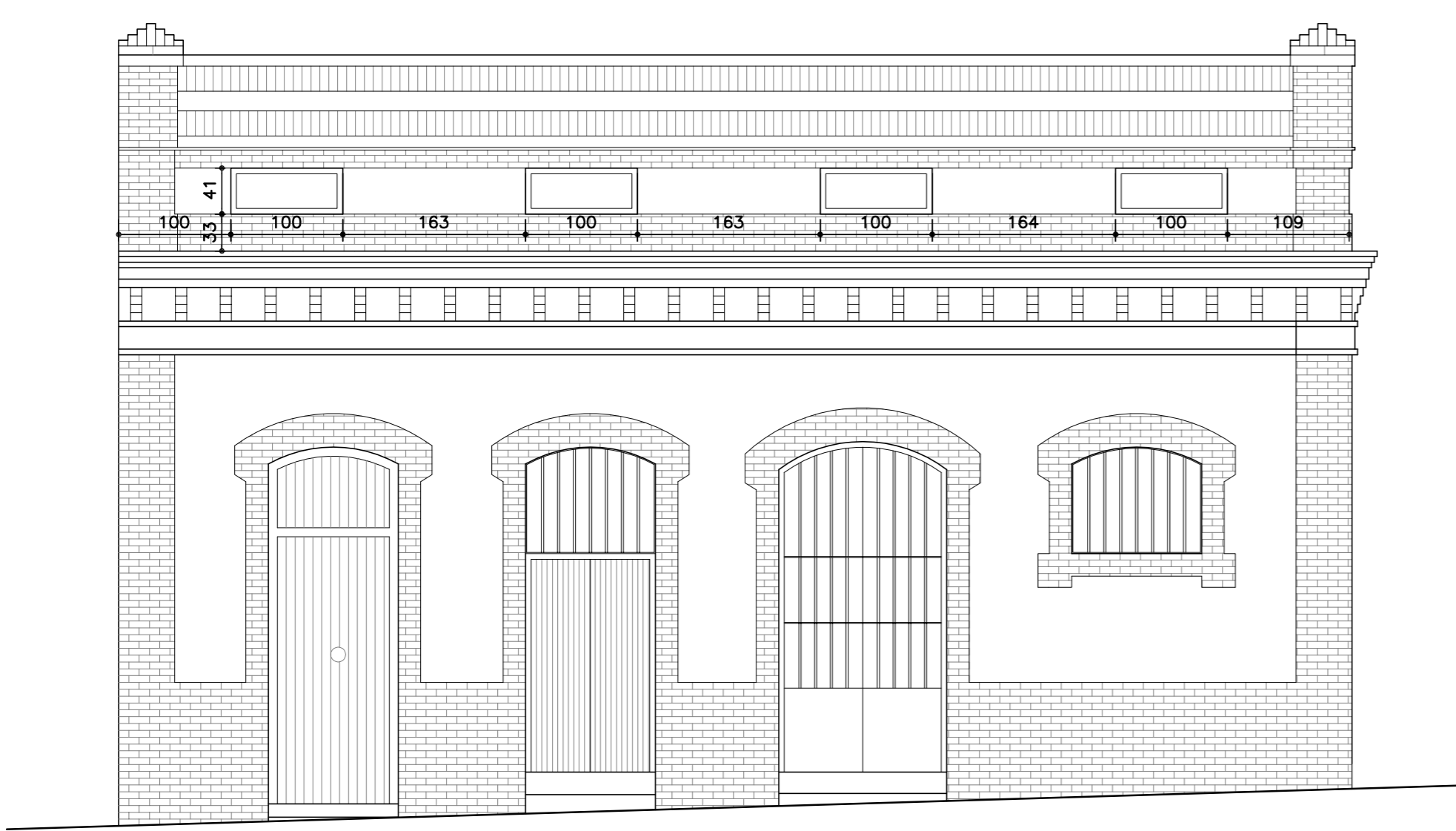
ALZADO C/ SANTA MARÍA SALOMÉ



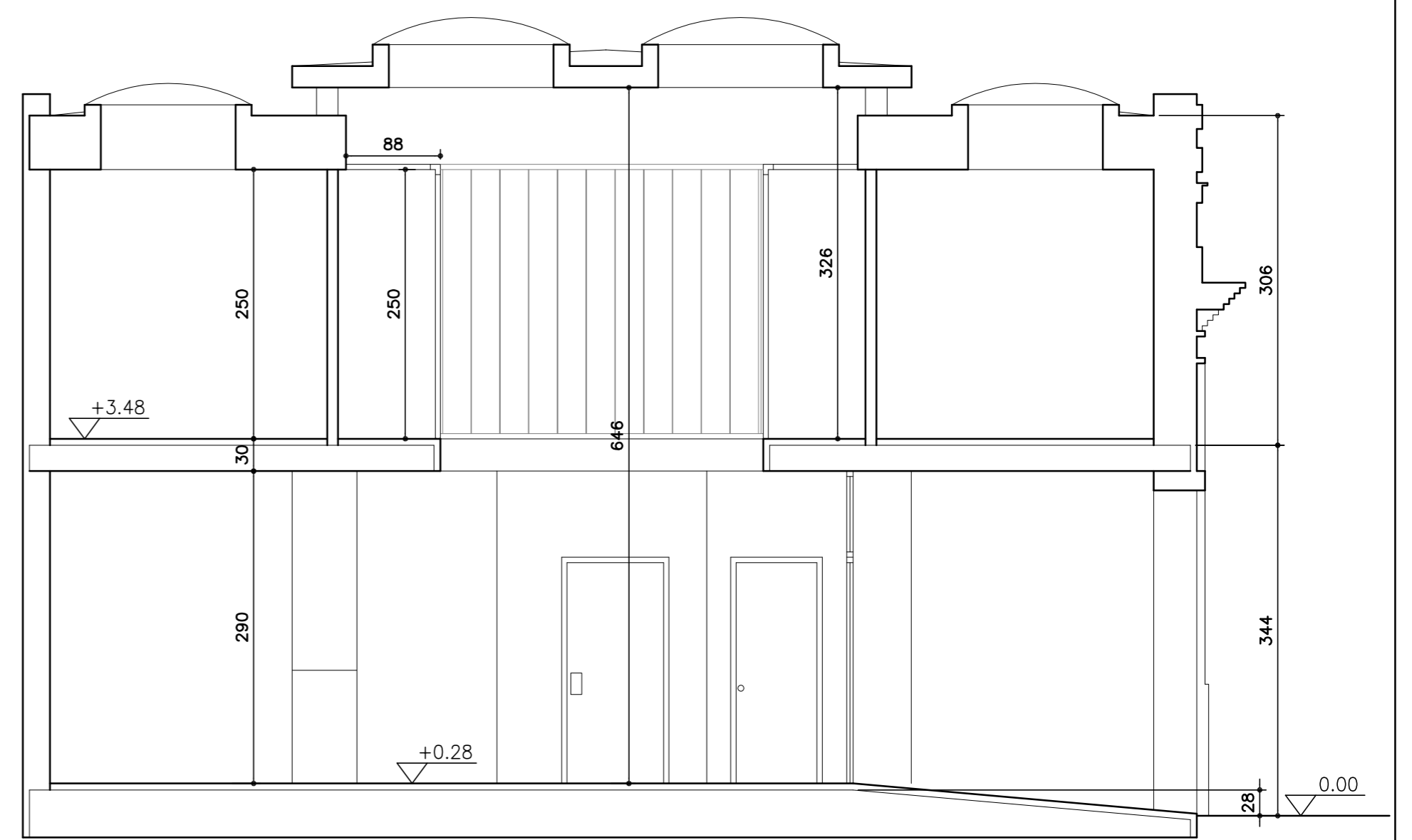
SECCIÓN LONGITUDINAL A



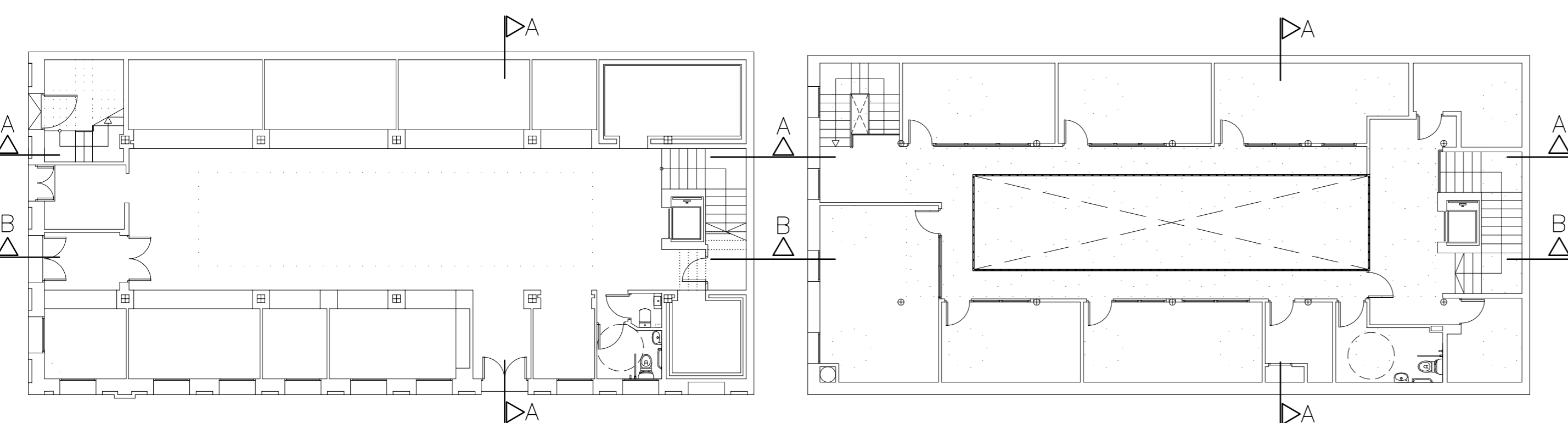
SECCIÓN LONGITUDINAL B

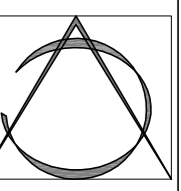


ALZADO C/ NUEVA



SECCIÓN TRANSVERSAL C



PROYECTO BÁSICO Y EJECUCIÓN DE ADECUACIÓN DE PLANTA ALTA DEL MERCADO MUNICIPAL PARA DEPENDENCIAS MUNICIPALES EN C/ STA. M ^a SALOMÉ, N ^o 10. BONARES (HUELVA)			
Arquitectos:	Montserrat Carrasco Carrasco	Feb./09	 N ^o Plano: 7
Propiedad:	ILMO. AYUNTAMIENTO DE BONARES	Escala:	
Plano:	ALZADO Y SECCIONES	1/50	