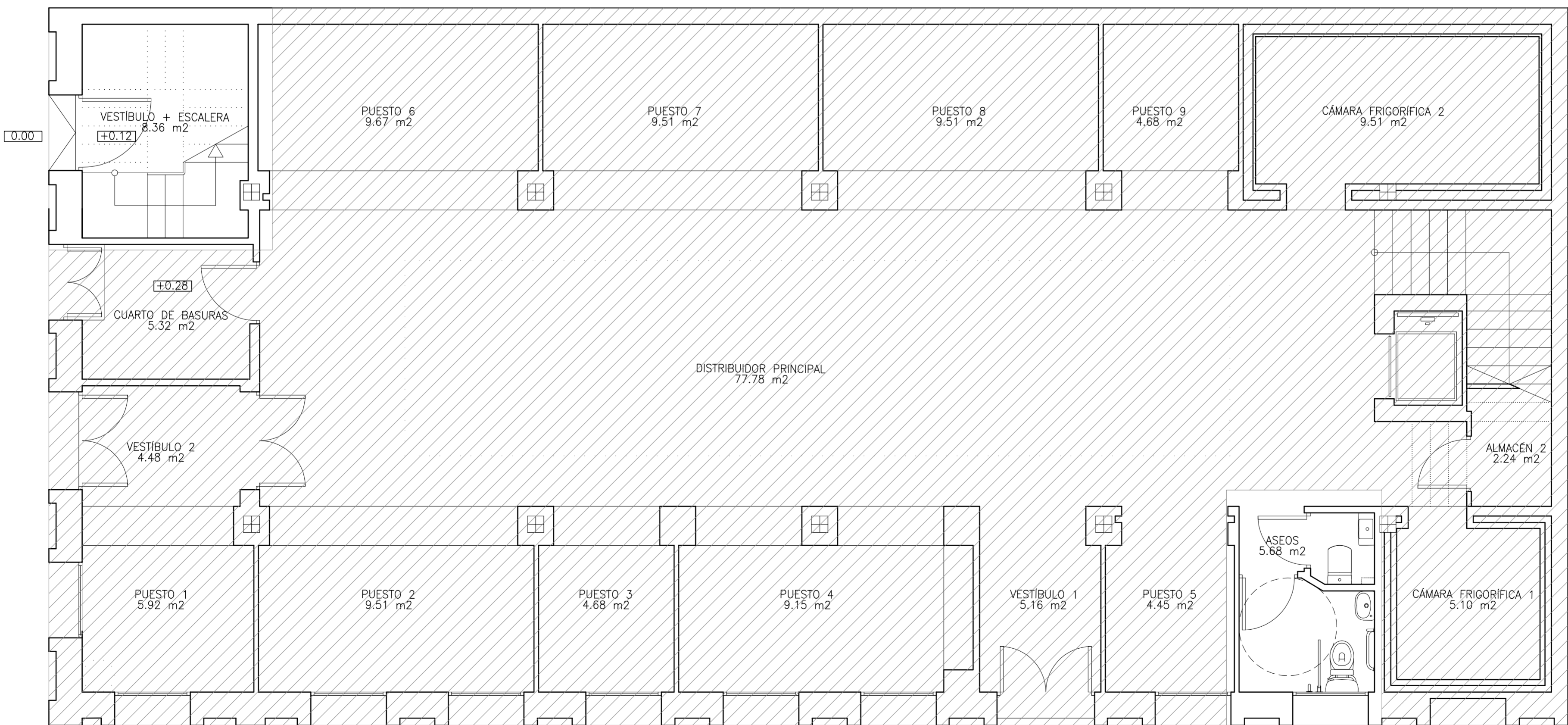


PLANTA ALTA


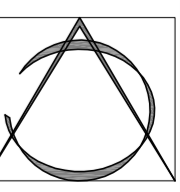
Sup. útil: 175.37 m²
 Sup. construida: 214.85 m²



PLANTA BAJA

ACTUACIÓN | Sup. útil: 14.04 m²
 Sup. construida: 19.13 m²

 NO SE INTERVIENE

	PROYECTO BÁSICO Y EJECUCIÓN DE ADECUACIÓN DE PLANTA ALTA DEL MERCADO MUNICIPAL PARA DEPENDENCIAS MUNICIPALES EN C/ STA. M ^a SALOMÉ, N ^o 10. BONARES (HUELVA)		
Arquitectos:	Montserrat Carrasco Carrasco	Feb./09	
Propiedad:	ILMO. AYUNTAMIENTO DE BONARES	Escala:	N ^o Plano:
Plano:	PLANTAS DE DISTRIBUCIÓN	1/50	4