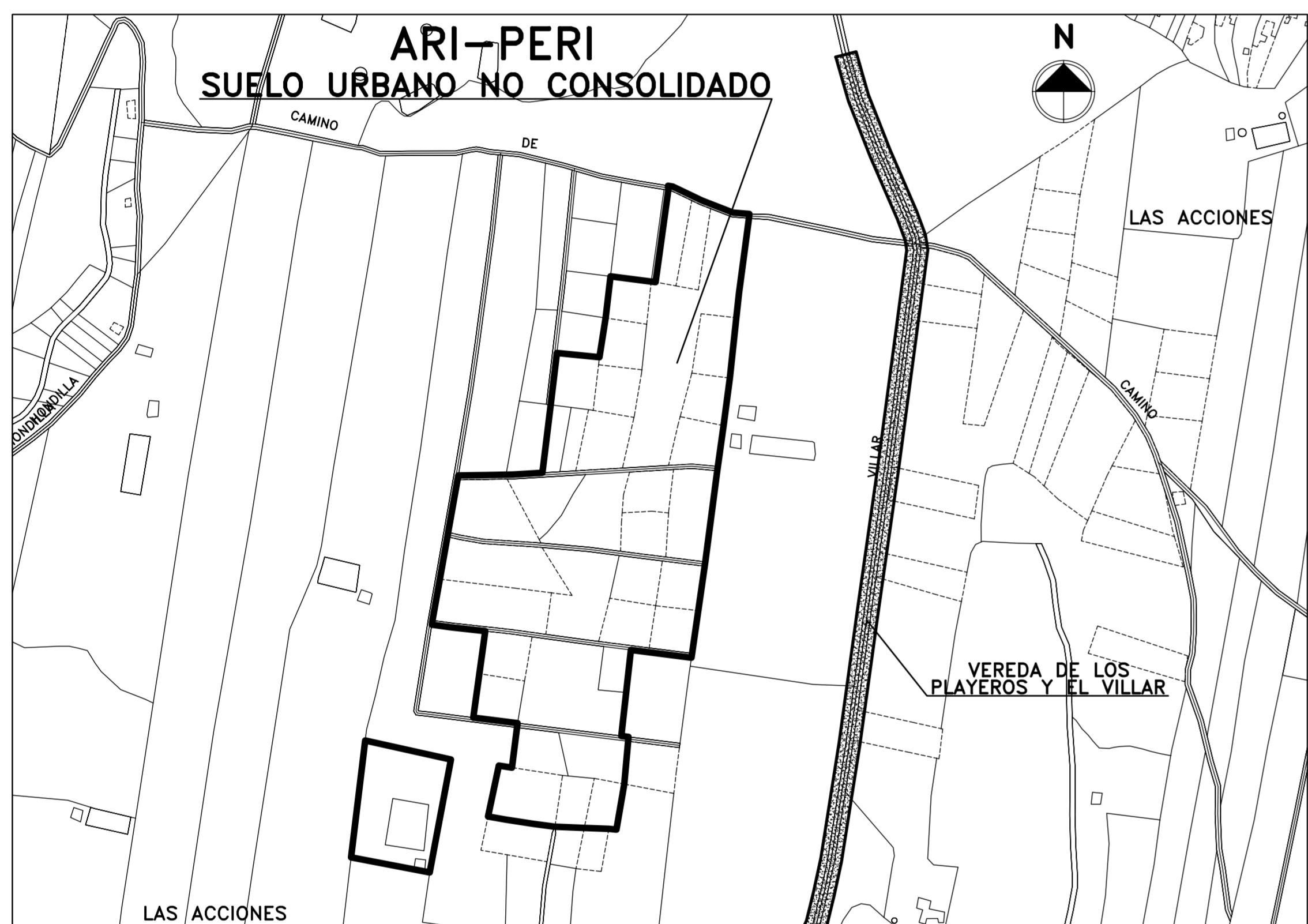


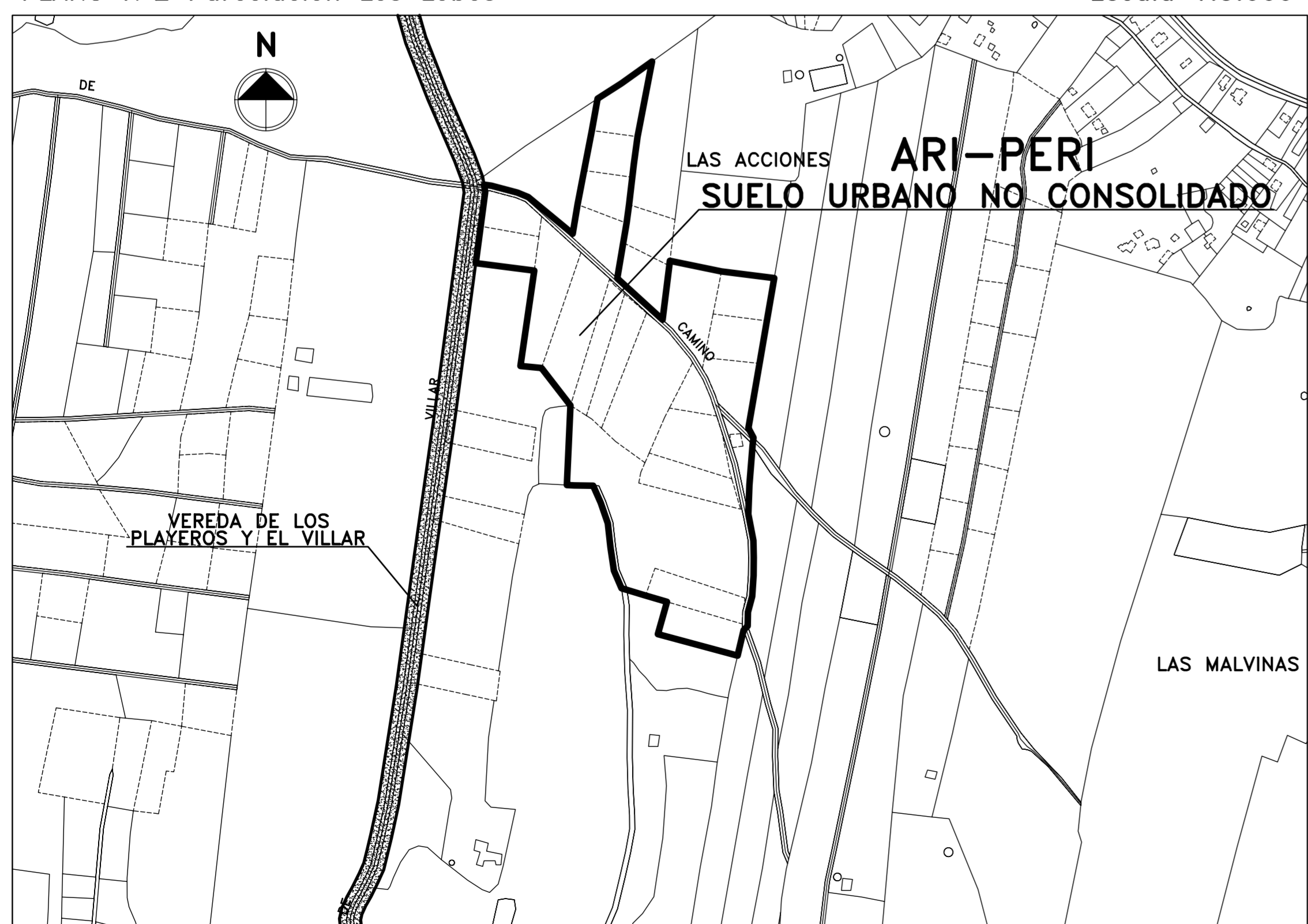
PLANO N°1 Parcelación Huertas de las Veredas

Escala 1:5.000



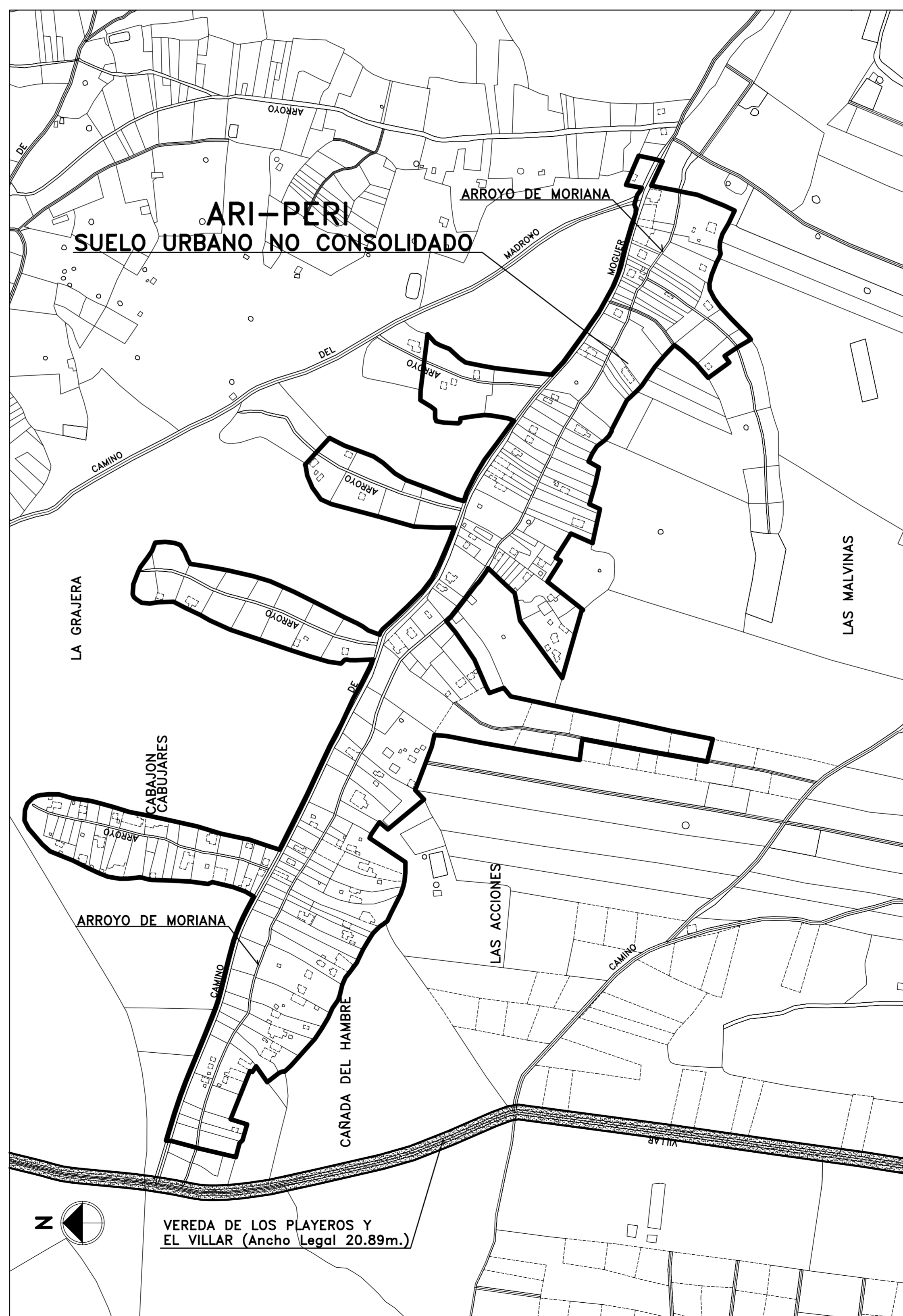
PLANO N°2 Parcelación Los Lobos

Escala 1:5.000



PLANO N°3 Parcelación San Cayetano

Escala 1:5.000



PLANO N°7 Parcelación Huerta del Hambre

Escala 1:5.000

ORDENACIÓN ESTRUCTURAL CLASIFICACIÓN DEL SUELO

- Línea de Delimitación de Suelo Urbano
- SUELO URBANO**
- SUELO URBANO NO CONSOLIDADO
- Huerta de las Veredas (ARI-PERI)
- Los Lobos (ARI-PERI)
- San Cayetano (ARI-PERI)
- Huerta del Hambre (ARI-PERI)
- SUELO NO URBANIZABLE**
- L- SUELO NO URBANIZABLE DE ESPECIAL PROTECCIÓN POR LEGISLACIÓN ESPECÍFICA:
- ▨ Vías Pecuarias (ancho legal)
- ▨ Vereda de los Playeros y El Villar (20,89 metros)

**EXCMO. AYUNTAMIENTO DE
BONARES**
JUNTA DE ANDALUCÍA
CONSEJERÍA DE MEDIO AMBIENTE Y ORDENACIÓN DEL TERRITORIO

PLAN GENERAL DE ORDENACIÓN URBANÍSTICA
BONARES (Huelva) **TEXTO ÚNICO**

ORDENACIÓN ESTRUCTURAL
SERIE 1.- Clasificación del Suelo y Categorías **PARCELACIONES**

CLASIFICACIÓN DEL SUELO Y CATEGORÍAS. **N°**
GESTIÓN, EJECUCIÓN Y PROGRAMACIÓN **OE-1P y 3P**

Fecha: Marzo 2015 **Escala:** 1:5.000 **Edición:** 250c01

MARIO JOSÉ MAÑAS LÓPEZ **JOSÉ MAÑAS LÓPEZ**
Arquitecto e Ingeniero de C.C. y P. Arquitecto