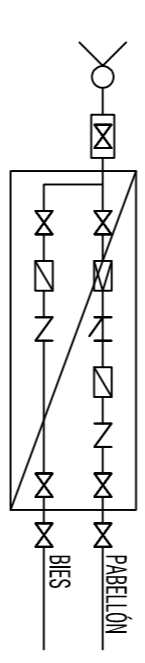


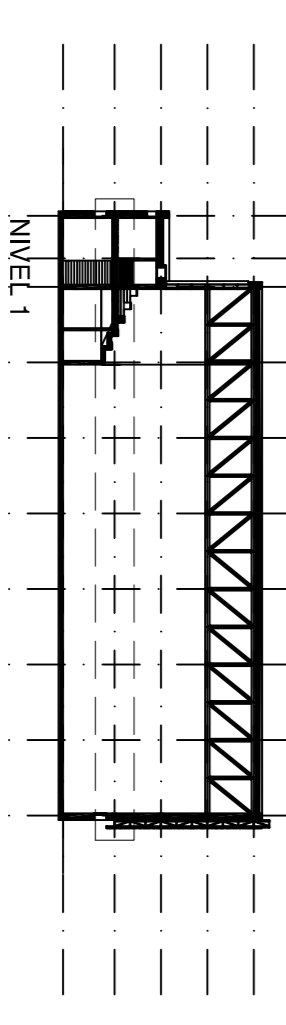
- NOTAS**
- ESTE PLANO FORMA PARTE DE LOS DOCUMENTOS DE PROYECTO, CONJUNTAMENTE CON LA MEMORIA, PUESTO DE APLICACION DE TECNICAS, MEDICIONES Y RESTO DE PLANOS, SIENDO DE APLICACION EL CONJUNTO DE ESTOS DOCUMENTOS PARA DEFINIR EL ALCANZE COMPLETO DEL PROYECTO. EN EL CASO DE QUE EXISTESE ALGUNA DISCREPANCIA ENTRE ESTOS DOCUMENTOS, PREVALECE EL CRITERIO DEL AUTOR DEL PROYECTO, O EN SU DEFECTO, EL DE LA DIRECCION FACULTATIVA.
  - SE ACORDARA EL REPANTO DE ALBANELERACION PLANOS DE ESTRUCTURA, AJUSTANDO COTAS DE FABRICACION BAJO CRITERIO A MARCAR POR LA DIRECCION FACULTATIVA.
  - EN CASO DE DISCORDANCIA DE RELIANTO O ACOTACION ENTRE PLANOS DE ESTRUCTURA Y CONSTRUCCION MANDA LA ESTRUCTURA.
  - ANTE CUALQUIER DISCREPANCIA ENTRE PLANOS PREVALECE EL DE MAYOR ESCALA DE DETALLE Y SE CONSULTARA CON LA DIRECCION FACULTATIVA.

**ARMARIO DE DISTRIBUCION**



LEYENDA DE SIMBOLOGIA	
	PUNTO DE AGUA PARA SANITARIA
	PUNTO DE AGUA FRIO/CALENTE SANITARIA
	LLAVE DE CORTE GENERAL
	LLAVE DE CORTE DE AGUA SANITARIA
	TUBERIA DE AGUA PARA SANITARIA
	TUBERIA DE AGUA CALIENTE SANITARIA
	TUBERIA DE AGUA C.P.T.
	ACUMULADOR PARA ACS 150L
	SISTEMA DE BOMBEO PARA DISTRIBUCION DE ACS
	MONTANTE DE AGUA FRIA
	MONTANTE DE AGUA CALIENTE
	CONTADOR GENERAL
	BOCA DE INGRESOS COMPAÑA

**NOTA:**  
 - EL INTERCAMBIADOR DE PLACAS SITUADO EN LA COBERTURA, SE COLOCARA EN CASI LA METAD PARA SU PROTECCION.  
 - DIMENSIONADO DE LA INSTALACION EN HOLLAS ESPECIFICAS DE LA MEMORIA.  
 - LA INSTALACION DE AGUA CALIENTE RA ASQUEDA MEDIANTE COQUILLA DE FIBRA DE VIDRIO.



NIVEL 1

PROYECTO BASICO Y DE EJECUCION DE PABELLON POLIDEPORTIVO EN RECINTO DEPORTIVO MUNICIPAL POLIGONO INDUSTRIAL EL CORCHITO N° 100, BONARES (HUEVA)

CLIENTE: Municipalidad Cantonal de Bonares PROVINCIA: Auntonomía de Bonares

Plano: FONTEINERBA NIVEL 1.

Fecha: ENERO-2020

Escala: 1:100

Plano nº 102